



BYT 232

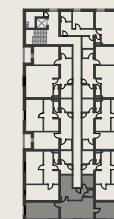
3+KK I 4.NP I 71,5 m²

01	chodba	12,6 m ²
02	koupelna	4,5 m ²
03	WC	1,0 m ²
04	obývací pokoj + KK	19,8 m ²
05	ložnice	16,9 m ²
06	ložnice	16,8 m ²
Užitná plocha bytu		71,5 m²
Podlahová plocha bytu		73,6 m²
číslo parkovacího stání		2x232

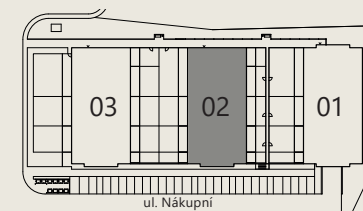
pohled západní



půdorys 4.NP



situace - budova 02



Tento výkres byl zpracován pro marketingové účely. Výměry jednotlivých místností jsou pouze orientační. Znázorněné interiérové vybavení (nábytek, kuchyňská linka, el. spotřebiče, vestavné skříně) není součástí ceny bytu a je pouze ilustrativní.