



## BYT 331

2+KK I 4.NP I 54,8 m<sup>2</sup>

01	chodba	5,2 m <sup>2</sup>
02	koupelna	4,5 m <sup>2</sup>
03	WC	1,0 m <sup>2</sup>
04	kuchyňský kout	11,3 m <sup>2</sup>
05	obývací pokoj	17,3 m <sup>2</sup>
06	ložnice	15,5 m <sup>2</sup>

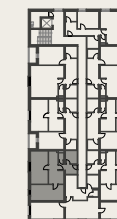
<b>Užitná plocha bytu</b>	<b>54,8 m<sup>2</sup></b>
<b>Podlahová plocha bytu</b>	<b>57,3 m<sup>2</sup></b>

číslo parkovacího stání 331

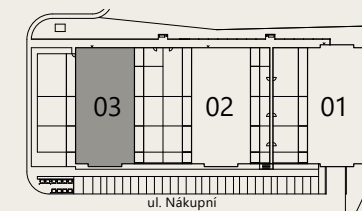
pohled západní



půdorys 4.NP



situace - budova 03



Tento výkres byl zpracován pro marketingové účely. Výměry jednotlivých místností jsou pouze orientační. Znázorněné interiérové vybavení (nábytek, kuchyňská linka, el. spotřebiče, vestavné skříně) není součástí ceny bytu a je pouze ilustrativní.